

Pienin askelin kohti ekologisen kompensaation yleistymistä

1. Kukamuka?

Nomaji maisema-arkkitehdit Oy

Suunnittelemme ja kehitämme kaikkea mahdollista rakennusten ulkopuolella - korttelipihoista koulujen pihoihin, yksityiskodeista kaupunginosiin ja luonnonsuojelualueista kaupunkiverkostoihin.



Mikä maisema-arkkitehti?

”Maisema-arkkitehti ymmärtää laajoja kokonaisuuksia ja yhdistää useita näkökulmia, tavoitteenaan luoda toimivaa, miellyttävää ja visuaalisesti kaunista ympäristöä. Suunnittelutyössä maisema-arkkitehti ottaa huomioon mm. historian, tulevaisuuden, luontoarvot, kaupunkikuvan ja tekniikan luomat puitteet ja toimii yhteensovittavassa roolissa.”



2. Kiinnostaa, mutta.

Kiinnostusta on, tieto epämääräistä

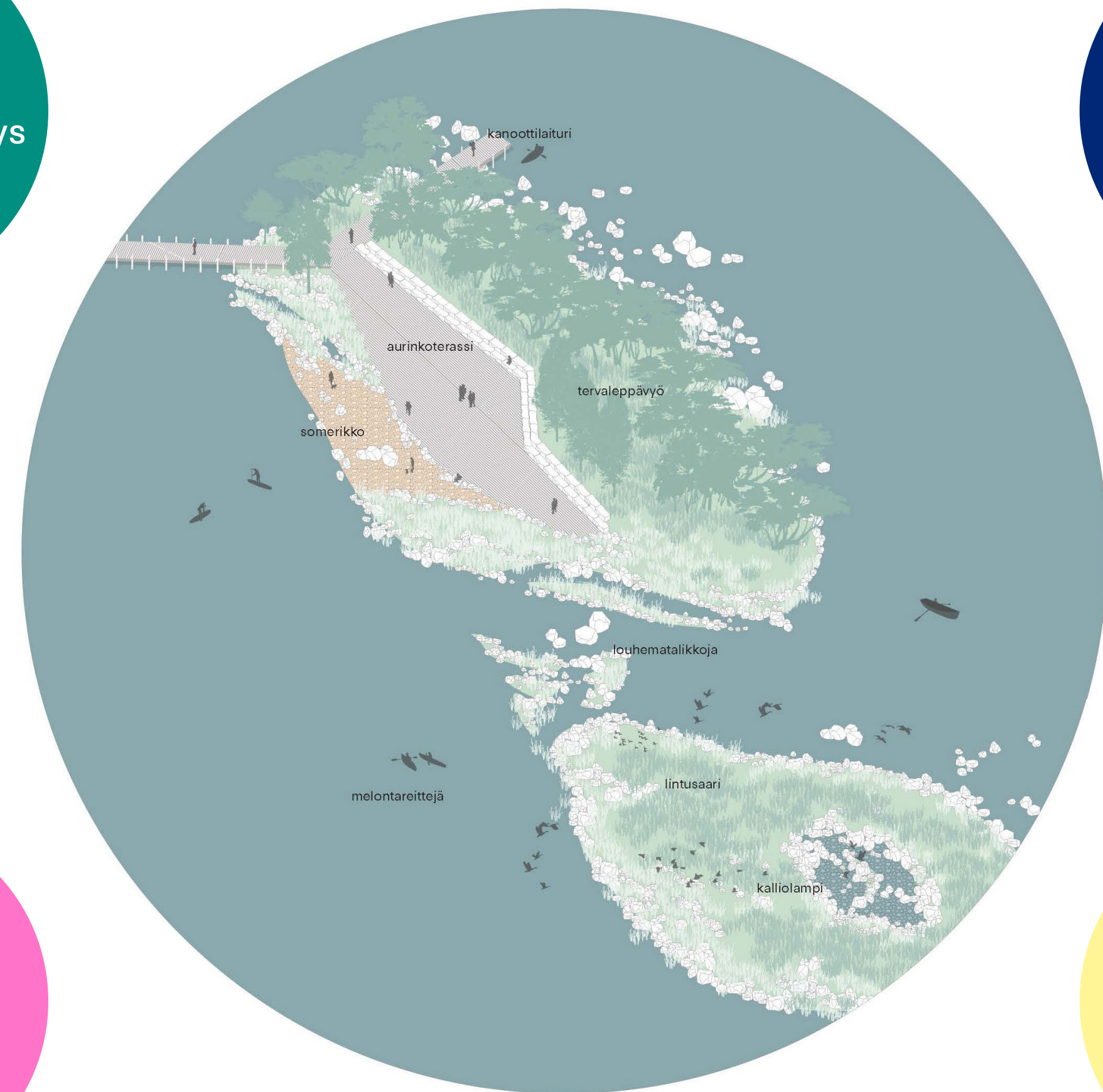
- tarve luonnon monimuotoisuuden huomioimiseksi ja turvaamiseksi tunnistetaan
- tarjouspyynnöissä ja tilauksissa eri tasoisia toiveita eri tavoin muotoiltuna, käsitteet usein sekaisin
- yleensä päädytään tekemään erilaisia vapaaehtoisia monimuotoisuutta hyödyttäviä toimia
- konsultilla yllättävänkin iso vastuu terminologia- ja toimenpideviidakossa

kokonais-
heikentymättömyys

ennallistaminen

luontolisäisyys

ekologinen
kompensaatio



Keilaniemen rantavisio (2021)

Hankkeiden aikataulutus isoin ongelma

- ekologisen kompensaaion vaatima aikajänne ei ole tuttu, vaikka asia muuten olisi
- kun kompensatioasiaan havahdutaan, hankkeen aikataulut jo lyöty lukkoon - eikä ekologiseen kompensatioon ole enää aikaa
- ulkoalueita mietitään usein vasta sitten, kun rakennukset ja tiet jo sijoitettu - eikä välttämishierarkiaakaan enää voida suunnitella



Verkkosaaren vähähiilinen viherkortteli (2021)

3. Miten vauhtiin?

Pienten askelten yleistyminen

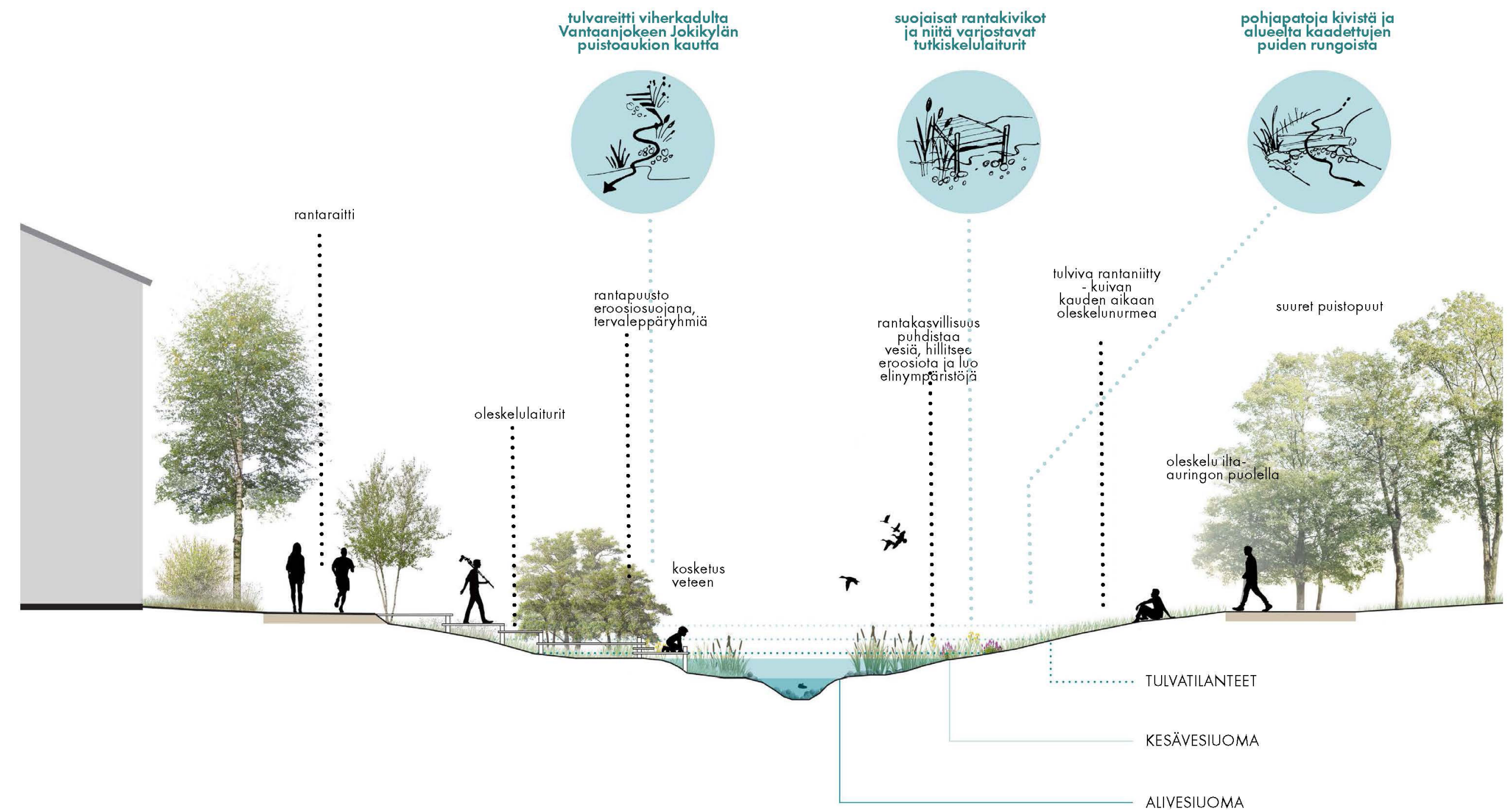
- pienten tekojen helppous ja arkipäiväistyminen madaltaa kynnyksiä huomioida luonto laajemmin
- erilaiset säätelymekanismit kuten viherkerrointavoitteet lisäävät luontopohjaisia ratkaisuja
- maanpeitteen ja puiden säilyttäminen, viherkatot, lahoppuun lisäys, luonnonlajien käyttö
- ilahduttavaa: luonto halutaan oikeasti jotenkin huomioida - tai ainakaan luontoratkaisuja ei enää vastusteta



Espoon viherkertoimen testilaskelmat (2023)

Tarvitaan iso muutos hankkeiden aikataulutukseen

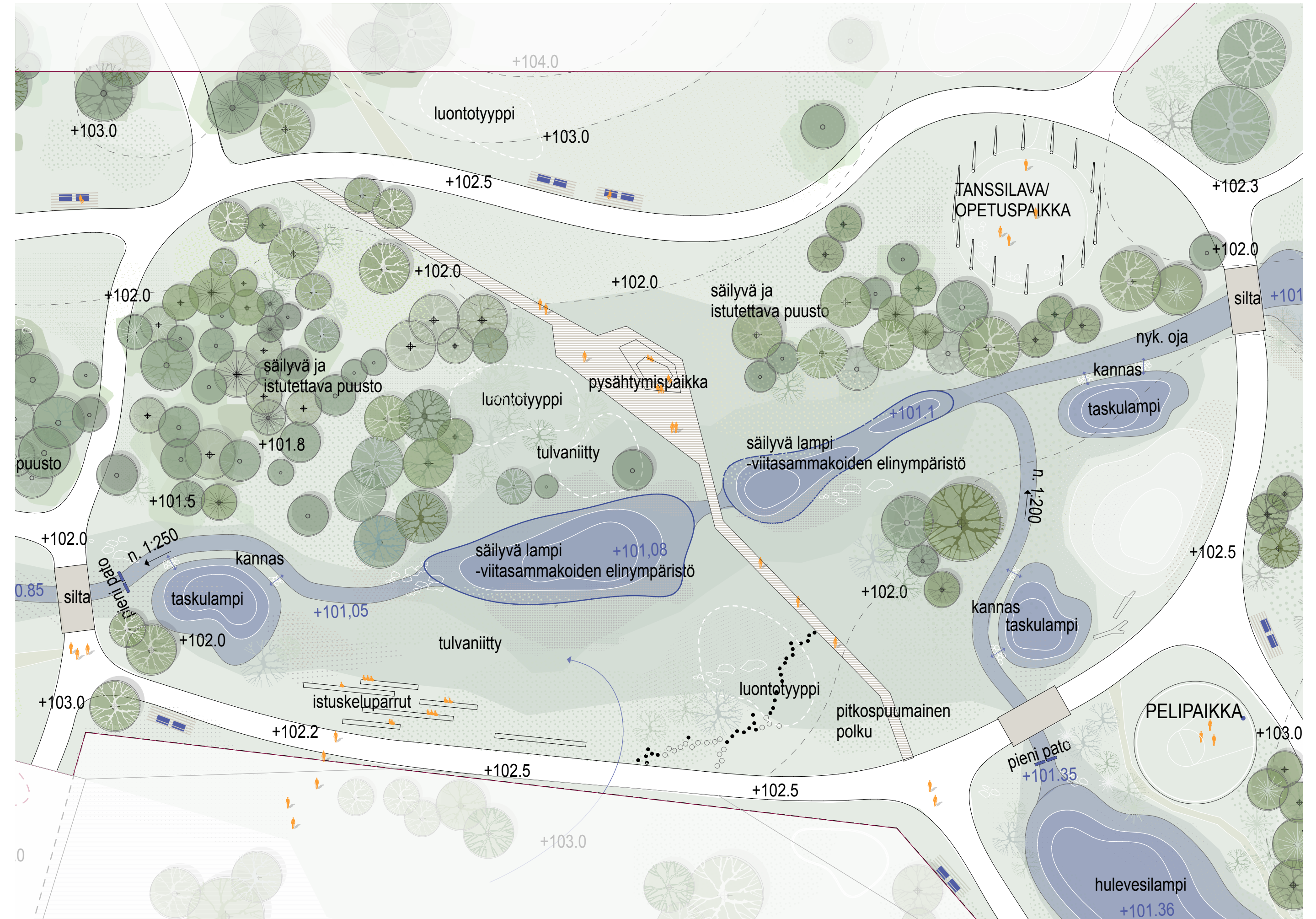
- maisema-arkkitehdit, biologit ja muut luontoasiantuntijat mukaan jo projektien varhaisessa suunnitteluvaiheessa
- kunnilta ja kaupungeilta tarvitaan uudenlaista kaavavarantojen ennakoivaa tarkastelua - ekologinen kompensatio ja sen aikataulu pitää olla mietittynä jo kauan ennen varsinaisten hankkeiden aloittamista
- jatkossakin tulee olemaan nopean aikataulun hankkeita, silloin tarvitaan valmiita, ostettavia kompensatioita



Riihimäen asemanseudun yleissuunnitelma (2020)

Tarvitaan riittävästi luontotietoa

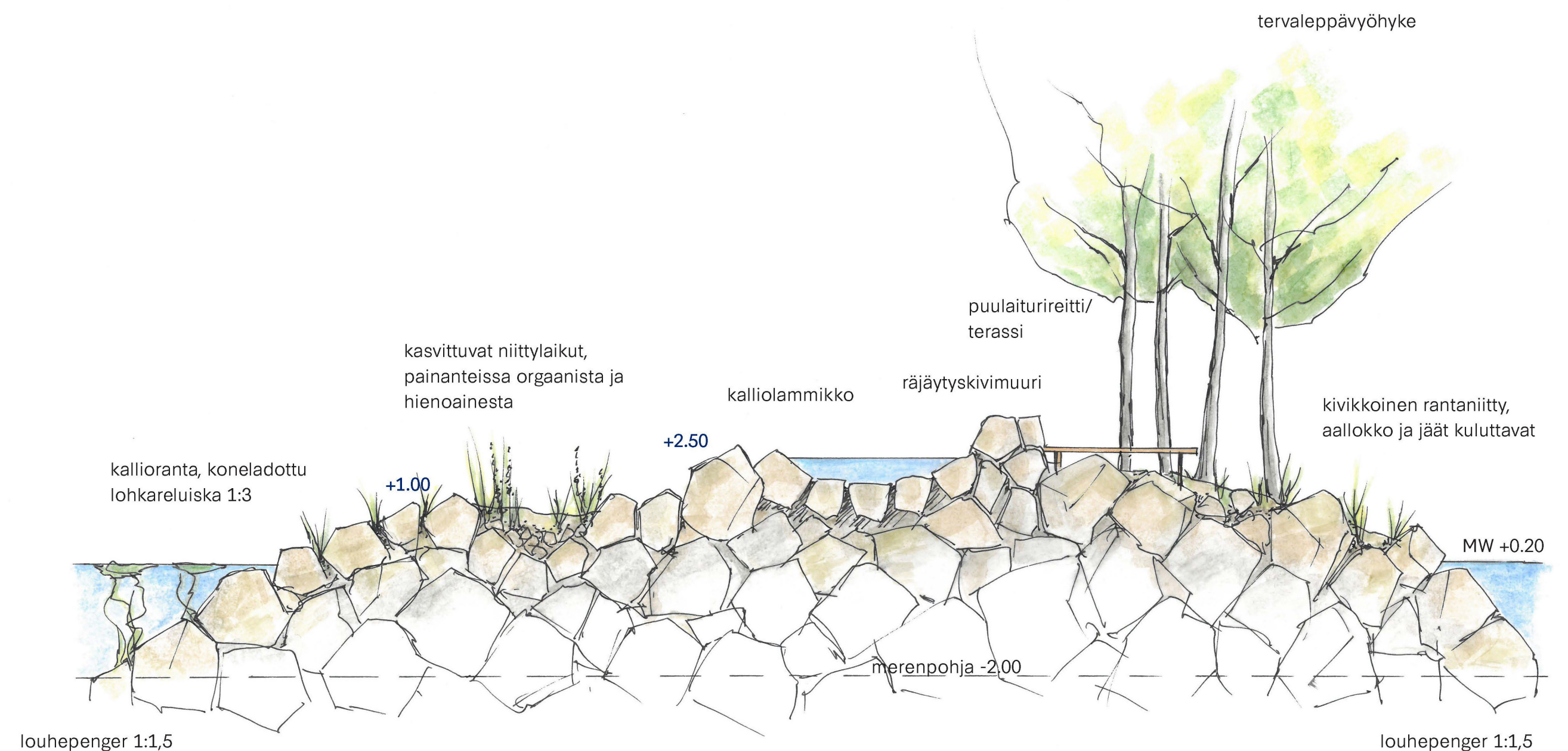
- suunnittelijan näkökulmasta luontoselvitysten laajuus ja laatu vaihtelee todella paljon
- usein selvitykset keskittyvät direktiivilajeihin, ne täyttävät vain minimivaatimukset, eikä niistä ole juurikaan apua kun suunnitellaan luonnon kannalta parhaita ratkaisuja ja toimia
- "ettei vaan rikota lakia" - ajattelusta "miten voitaisiin parhaiten edistää luonnon monimuotoisuutta" -ajatteluun



Alasjärven länsipuolen maisemasuunnitelma (2024)

Tarvitaan kaikkia luontotoimia ja suunnittelijoita

- erityisesti kaupungeissa on paljon luontoarvoja alueilla, jotka eivät luokitettu ekologisessa kompensaatiossa tarkoitettuiksi luontotyypeiksi
- tässä maailmantilanteessa kaikki toimet pitäisi huomioida - ei niin, että jos ei voida tehdä ekologista kompensatiota, ei kannata tehdä mitään
- oikeilla palikoilla ja aikataululla suunnittelijat voivat auttaa ratkomaan luonnon ja ihmisen yhteensovittamisen ongelmia ja päästä nettopositiiviseen tilanteeseen



Kiitos!

NOMAJI

Nomaji maisema-arkkitehdit Oy
Meritullinkatu 11 D, 00170 Helsinki
+358 (0)44 066 6775, nomaji@nomaji.fi